

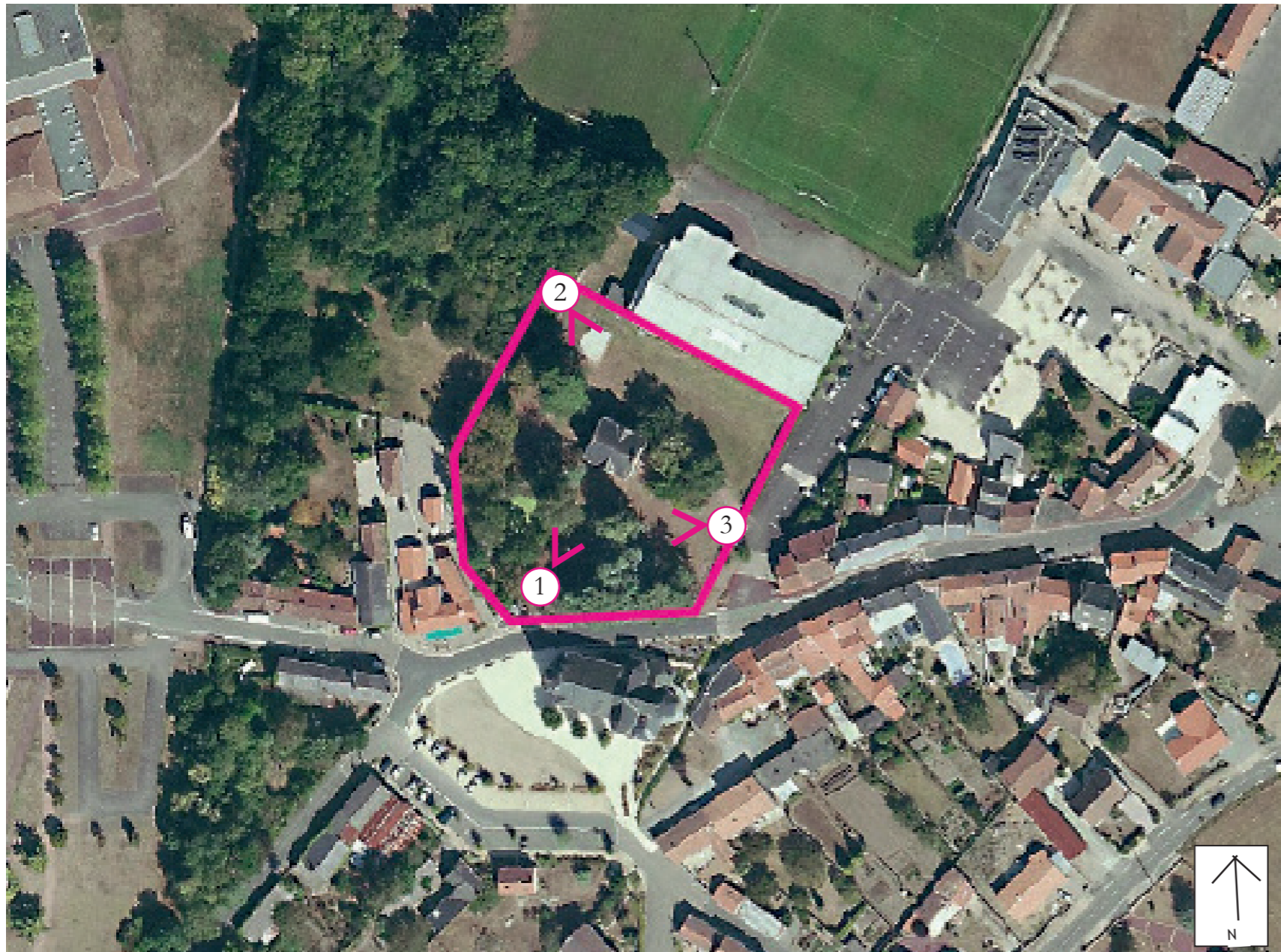


**REUNION PUBLIQUE  
DEVENIR DU PRESBYTERE  
23 avril 2019**





<p><b>ZEPHYR paysagistes</b> quai de Versailles, Péniche Le Nautilus 44 000 Nantes zephyr-paysages@orange.fr</p>	<p><b>Hélène Charron, Scénographe</b> 11 avenue de l'Hôtel-Dieu 44 000 Nantes contact@charron-architecture.com</p>	<p><b>POST</b>   Elise Gastineau Architecte du Patrimoine <small>6, rue des Dervallières - 44000 Nantes elise.gastineau@post.archi</small></p>	<p><b>SAINT-AIGNAN de Grand Lieu</b> <b>Réhabilitation et extension du presbytère et son parc</b> Présentation du projet aux citoyens - 23 avril 2019</p>
--	--	--	---



Vue aérienne du parc et du presbytère



Vue extérieure 1 - la façade sud du presbytère



Vue extérieure 2 - la façade nord du presbytère



Vue extérieure 3 - vue sur le jardin

## Situation du presbytère et du parc dans leur contexte

Présentation du projet de réhabilitation et extension du presbytère et du parc de Saint-Aignan de Grand Lieu



Photo du cadastre de 1864



Vue aérienne de 1949



Ancienne carte postale - vue depuis la place de l'Eglise



Photo de l'architecte Léon Lenoir

- **1866 - 1869** : destruction de l'ancien presbytère (délabré) de Saint-Aignan de Grand Lieu et construction du nouveau presbytère par l'architecte nantais **Léon Lenoir**.

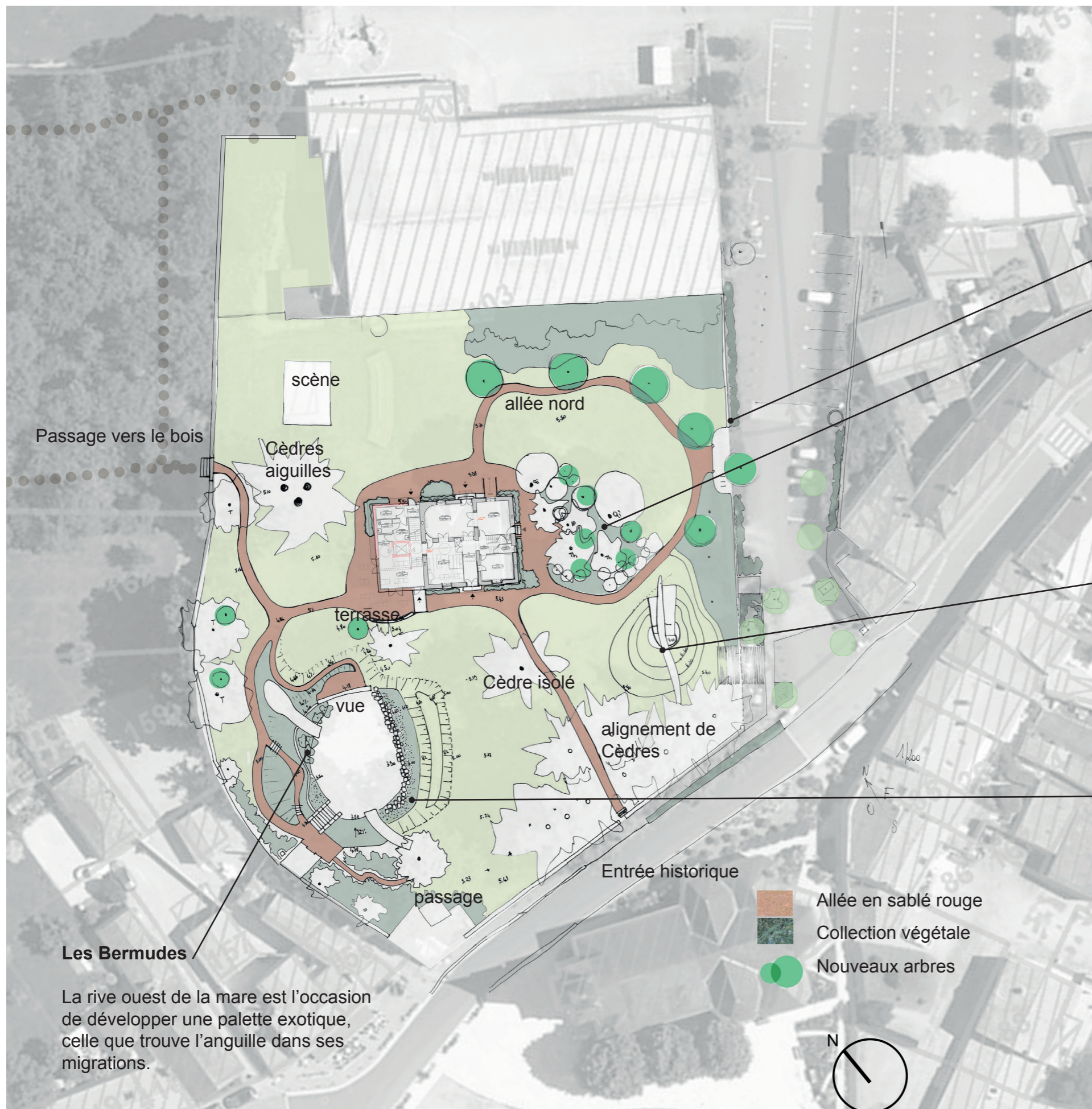
- Construction d'un bâtiment **sobre et homogène**, dont l'implantation est en rupture avec les alignements des maisons du bourg.

- Le **jardin paysager du XIXème siècle** qui entoure le presbytère s'est appauvri au fil des siècles.

- Aujourd'hui, le bâtiment a connu très peu de modifications et adaptations ; son architecture est restée **fidèle au projet d'origine**.

## historique de la parcelle et du bâtiment

Présentation du projet de réhabilitation et extension du presbytère et du parc de Saint-Aignan de Grand Lieu



L'entrée latérale, accroche sur l'espace public

**Le bosquet noir : un ensemble de persistant.**

Les arbres en place sont des Chênes-vert, des Ifs, des Thuyas. Les arbustes persistants du bosquet ont atteint un beau développement (Lauriers Tin, Escallonia, Photinia). Le projet de plantation propose de mettre en place un beau Chêne-vert à la place de la cuve de fioul et de travailler une sous strate sur le thème du jardin XIXème (Camélia, Mahonia...).

Les bosquets de persistants sont aussi l'abris de prédilection des oiseaux.

**Les jeux, un morceau d'anguille :**

Une double rampe de glisse encadre l'animal juché sur sa butte et un bac à sable. Des bancs orientés au sud.

**Les grandes pelouses, 3 grandes prairies libres**

**La rive aux Iris**

Grandlieu est un lac relativement inaccessible, cette rive est le lieu de la flore de Grandlieu : des Guiselles (Carex) utilisées pour rempailler les chaises, des Pavois (Typha) servant de flotteurs pour signaler les lignes, aux Parièles (nénuphars blancs exotiques).

Découverte des végétaux et de leur sens et usages

Passage vers le bois

scène

Cèdres  
aiguilles

allée nord

terrasse

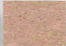


vue

Cèdre isolé

alignement de  
Cèdres

Entrée historique

passage

-  Allée en sablé rouge
-  Collection végétale
-  Nouveaux arbres

**Les Bermudes**

La rive ouest de la mare est l'occasion de développer une palette exotique, celle que trouve l'anguille dans ses migrations.

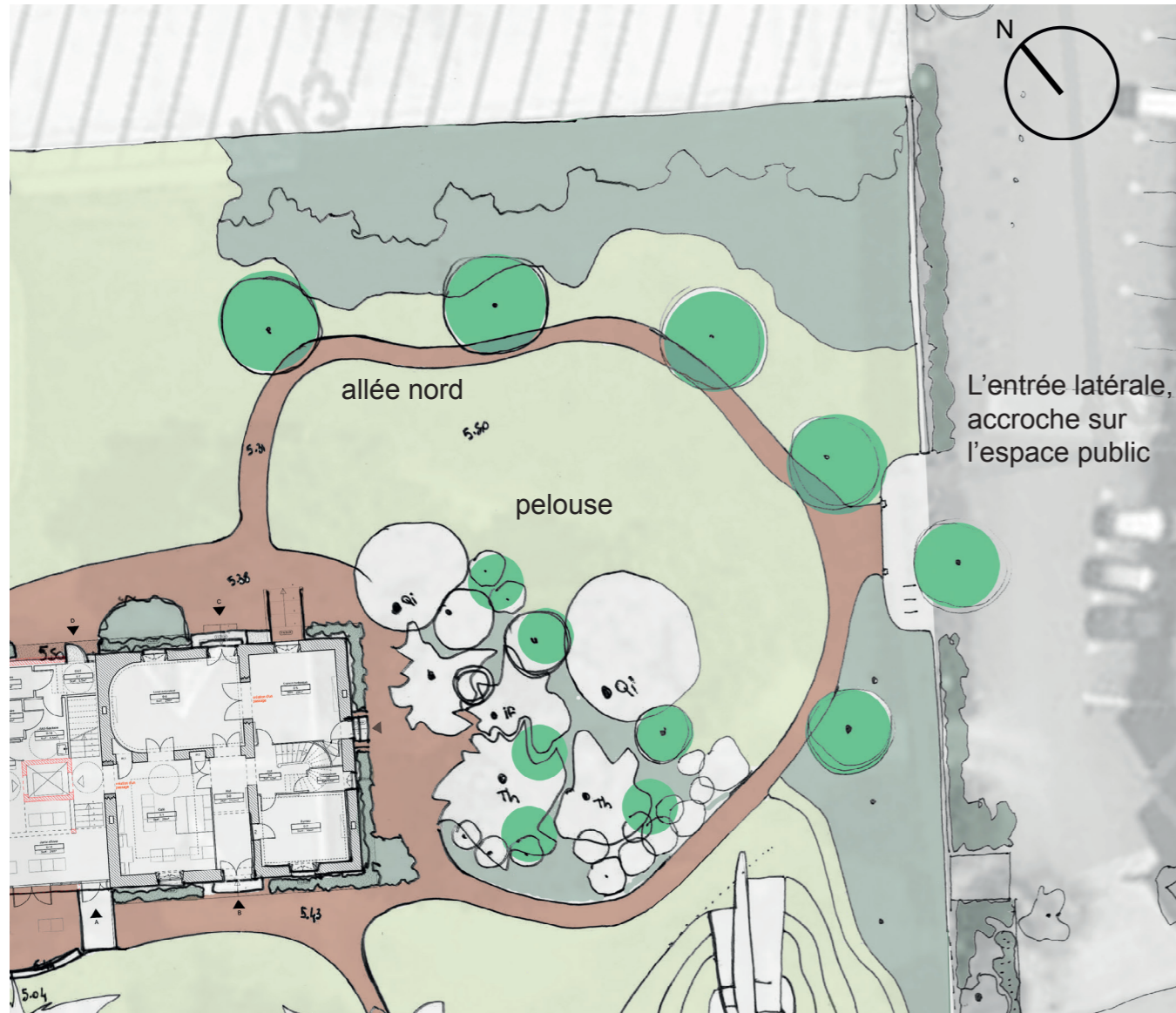
**Le projet de paysage - vue d'ensemble**

Présentation du projet de réhabilitation et extension du presbytère et du parc de Saint-Aignan de Grand Lieu

## Le bosquet noir : un ensemble de persistant.

Les arbres en place sont des Chênes-vert, des Ifs, des Thuyas. Les arbustes persistants du bosquet ont atteint un beau développement (Lauriers Tin, Escallonia, Photinia). Le projet de plantation propose de mettre en place un beau Chêne-vert à la place de la cuve de fioul et de travailler une sous strate sur le thème du jardin XIXème (Camélia, Mahonia...).

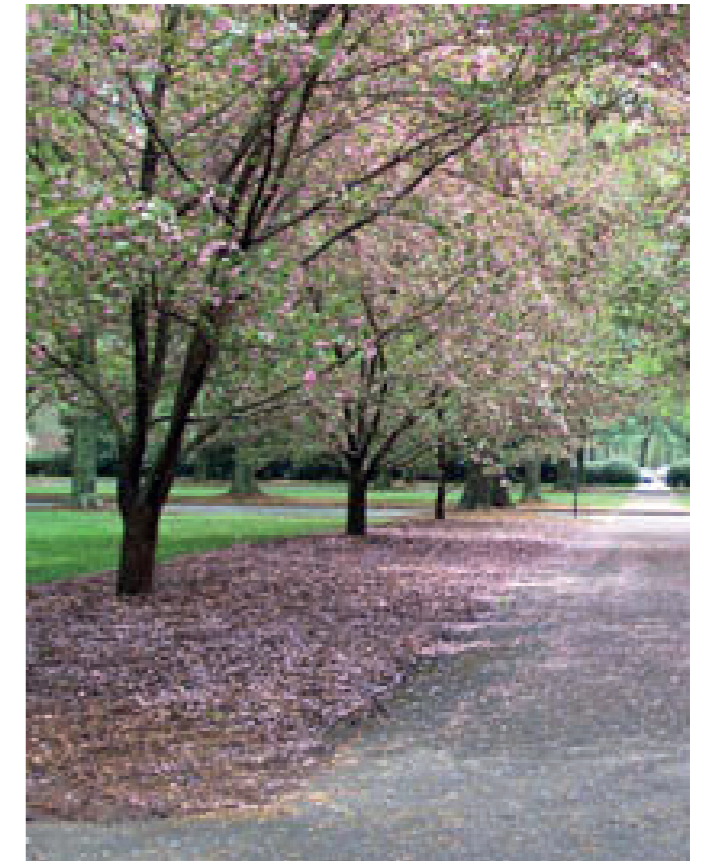
Les bosquets de persistants sont aussi l'abris de prédilection des oiseaux.



Fleurissement d'un bosquet de persistant



Nouvelle allée plantée

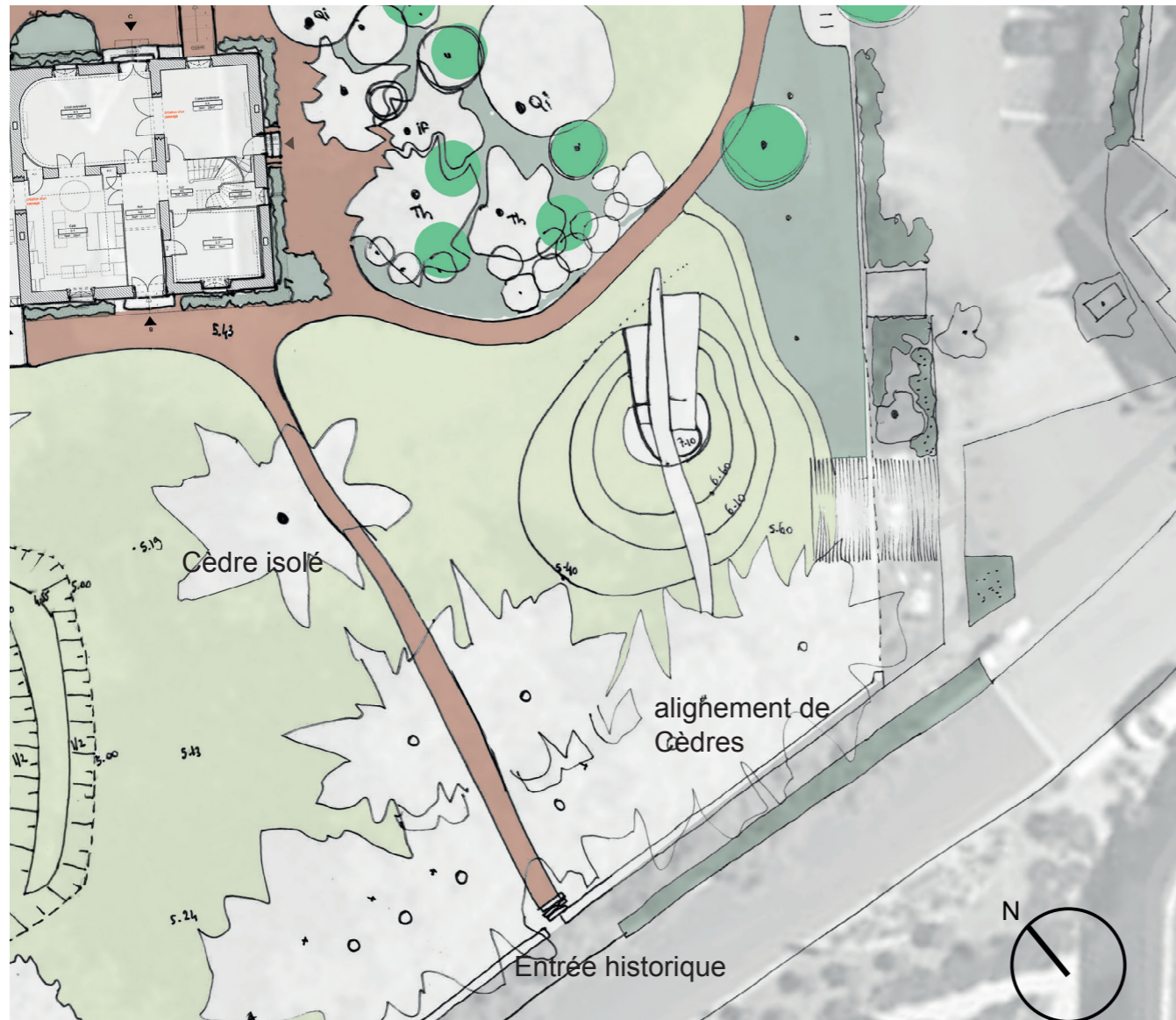


## Le projet de paysage - le bosquet noir

Présentation du projet de réhabilitation et extension du presbytère et du parc de Saint-Aignan de Grand Lieu

## Les jeux, un morceau d'anguille :

Une double rampe de glisse encadre l'animal juché sur sa butte et un bac à sable. Des bancs orientés au sud.

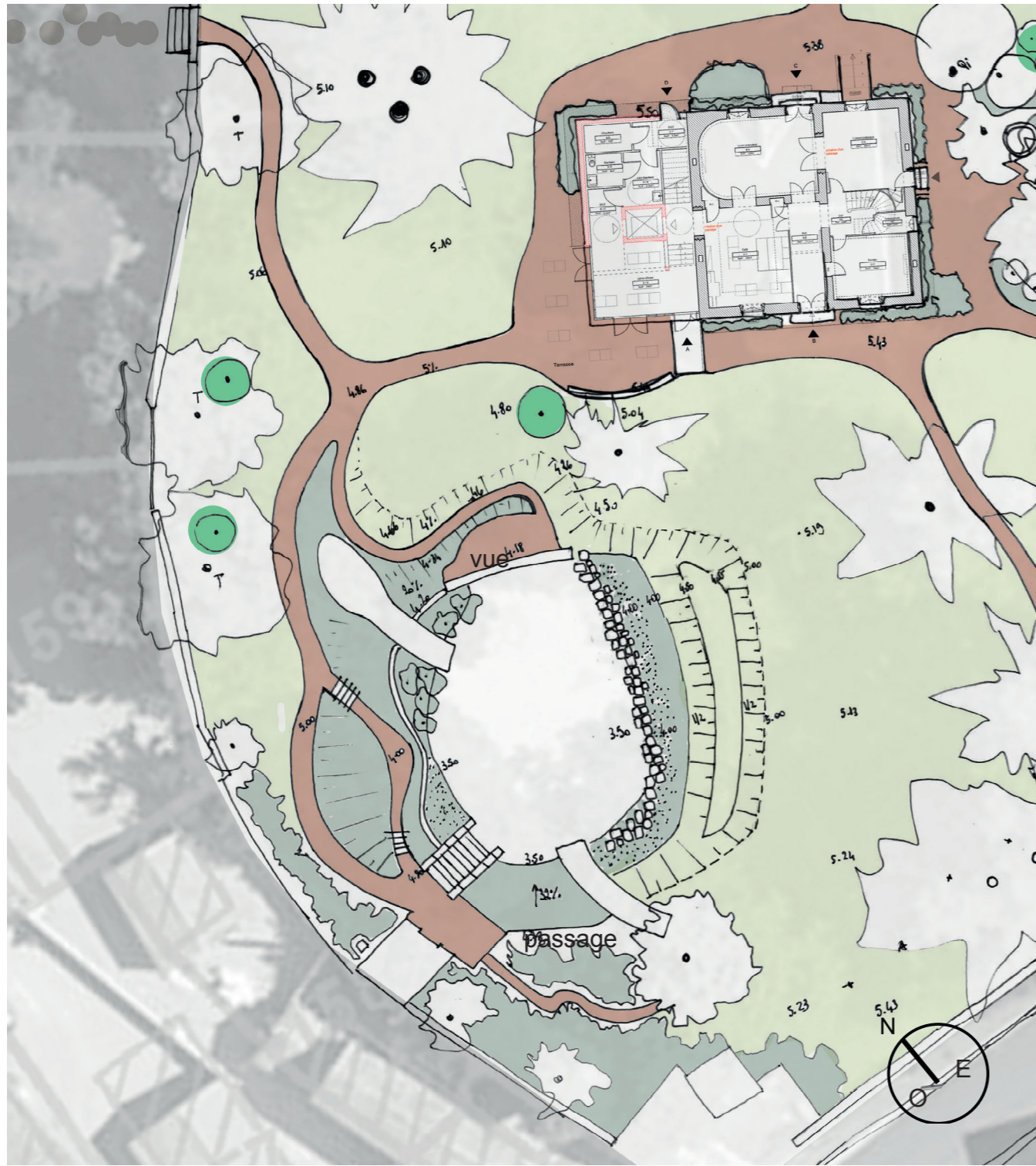


Exemple de butte et de toboggan



## Le projet de paysage - les jeux

Présentation du projet de réhabilitation et extension du presbytère et du parc de Saint-Aignan de Grand Lieu

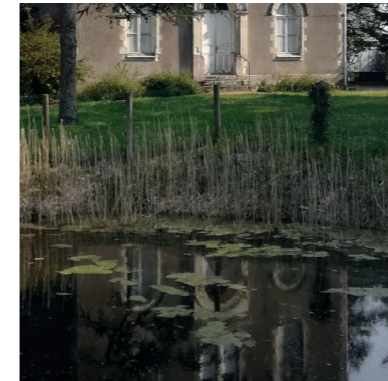
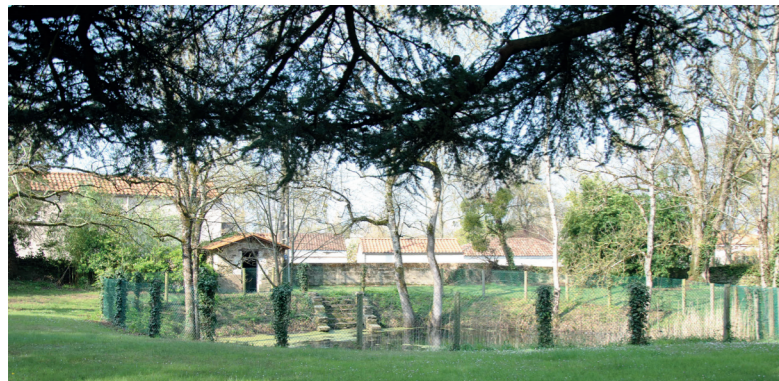
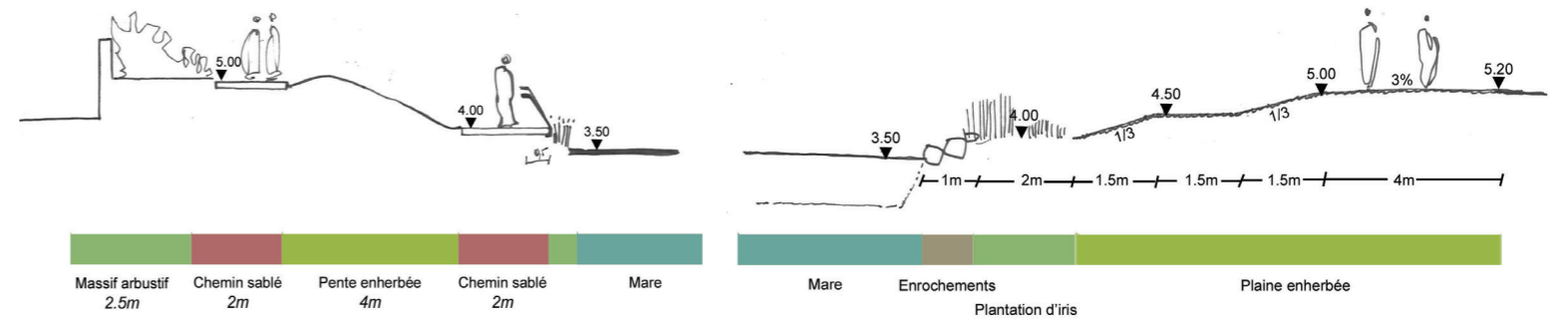


### La rive aux Iris

Grandlieu est un lac relativement inaccessible, cette rive est le lieu de la flore de Grandlieu : des Guiselles (Carex) utilisées pour rempailler les chaises, des Pavois (Typha) servant de flotteurs pour signaler les lignes, aux Parièles (nénuphars blancs exotiques).  
Découverte des végétaux et de leur sens et usages

### Les Bermudes

La rive ouest de la mare est l'occasion de développer une palette exotique, celle que trouve l'anguille dans ses migrations.

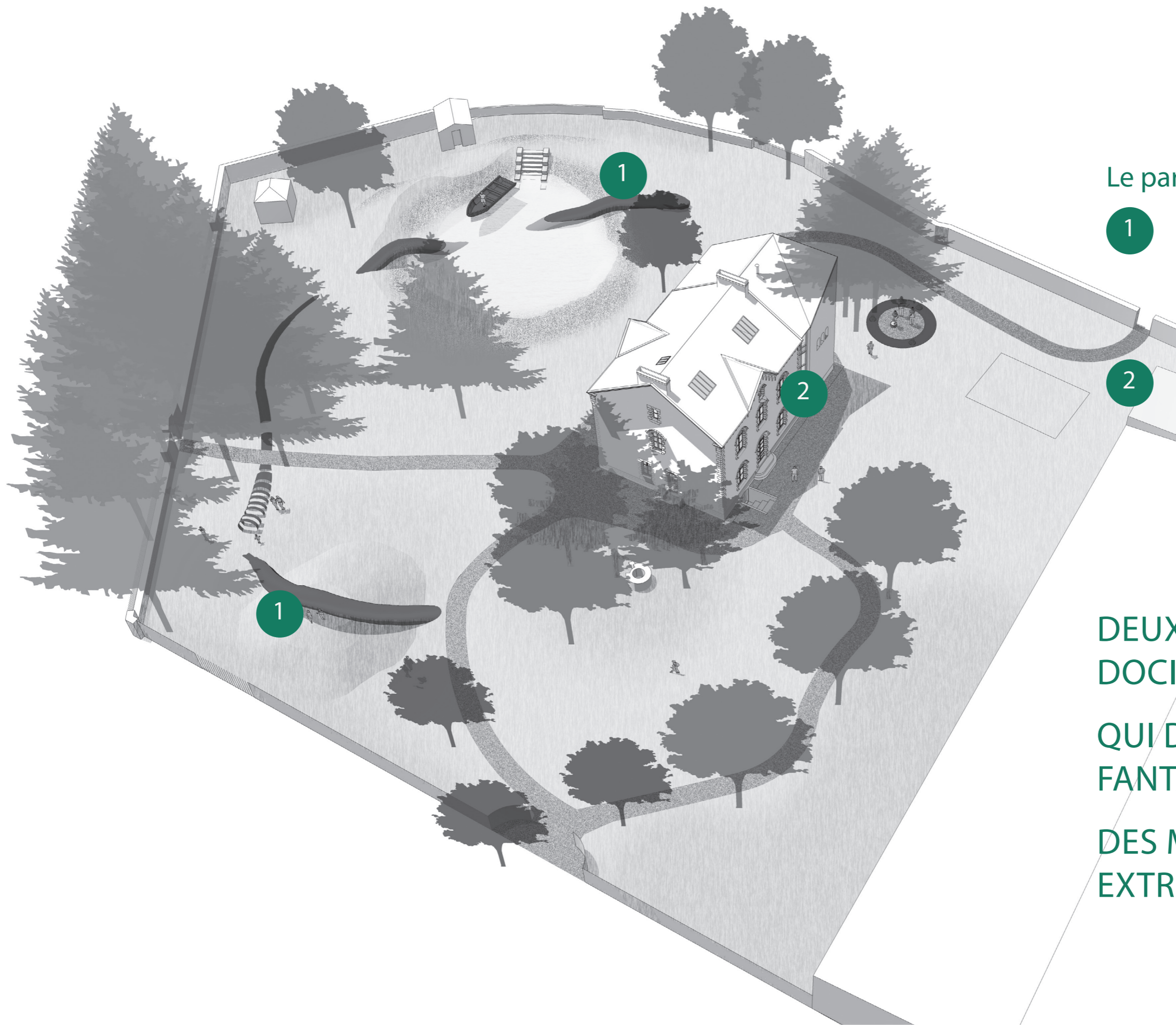


## Le projet de paysage - la rive aux iris et les Bermudes

Présentation du projet de réhabilitation et extension du presbytère et du parc de Saint-Aignan de Grand Lieu



# le parc amusant et merveilleux



## Le parc amusant et merveilleux

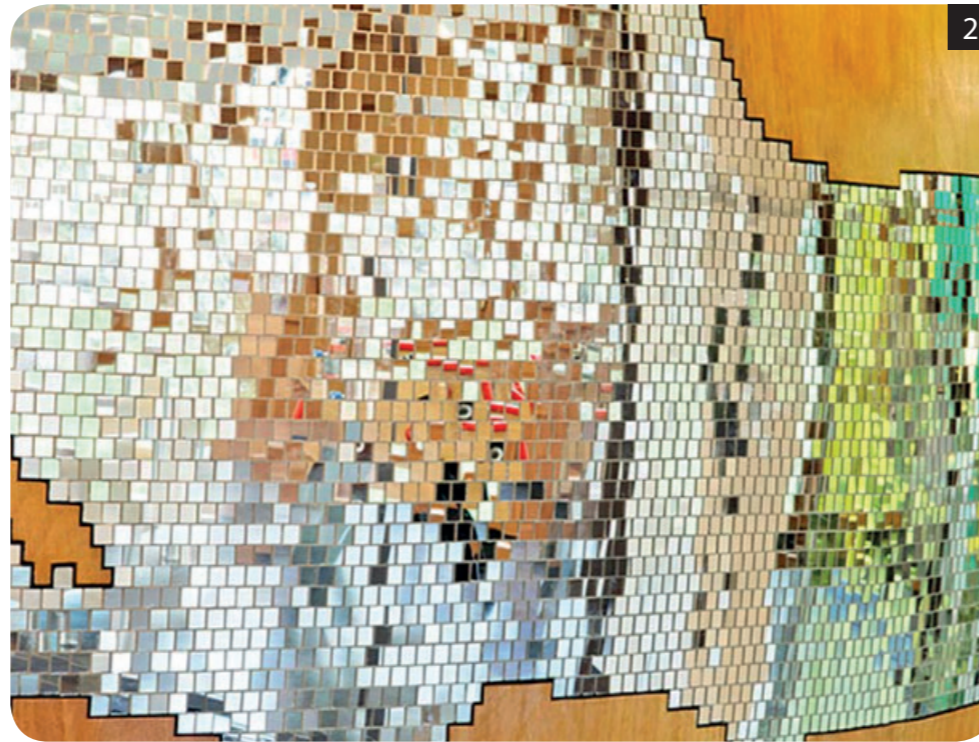
- 1 Anguille argentée géante  
Corps brillant mosaïque  
Cerceaux de jeu  
Toboggan
- 2 Martin chanteur  
(coucou en façade)

DEUX ANIMAUX  
DOCILES LE JOUR  
QUI DEVIENNENT  
FANTASTIQUES LA NUIT  
DES MANIFESTATIONS  
EXTRAORDINAIRES





1



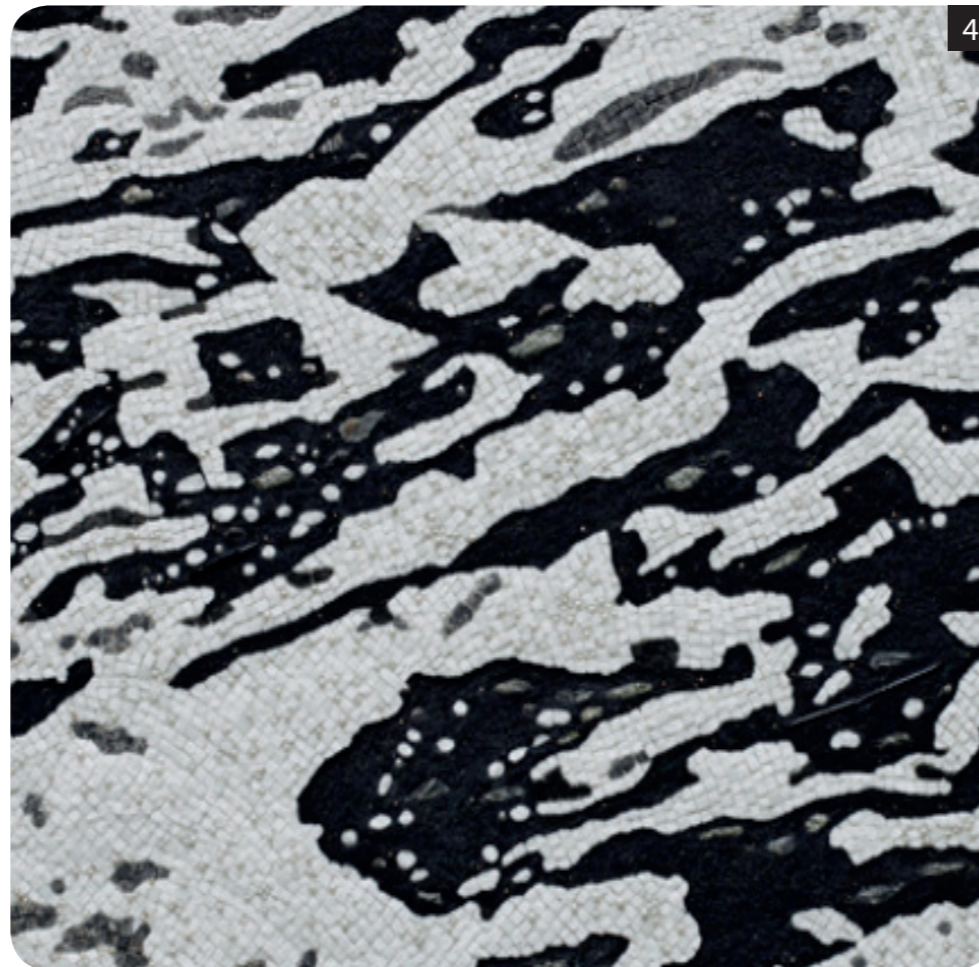
2



5



3



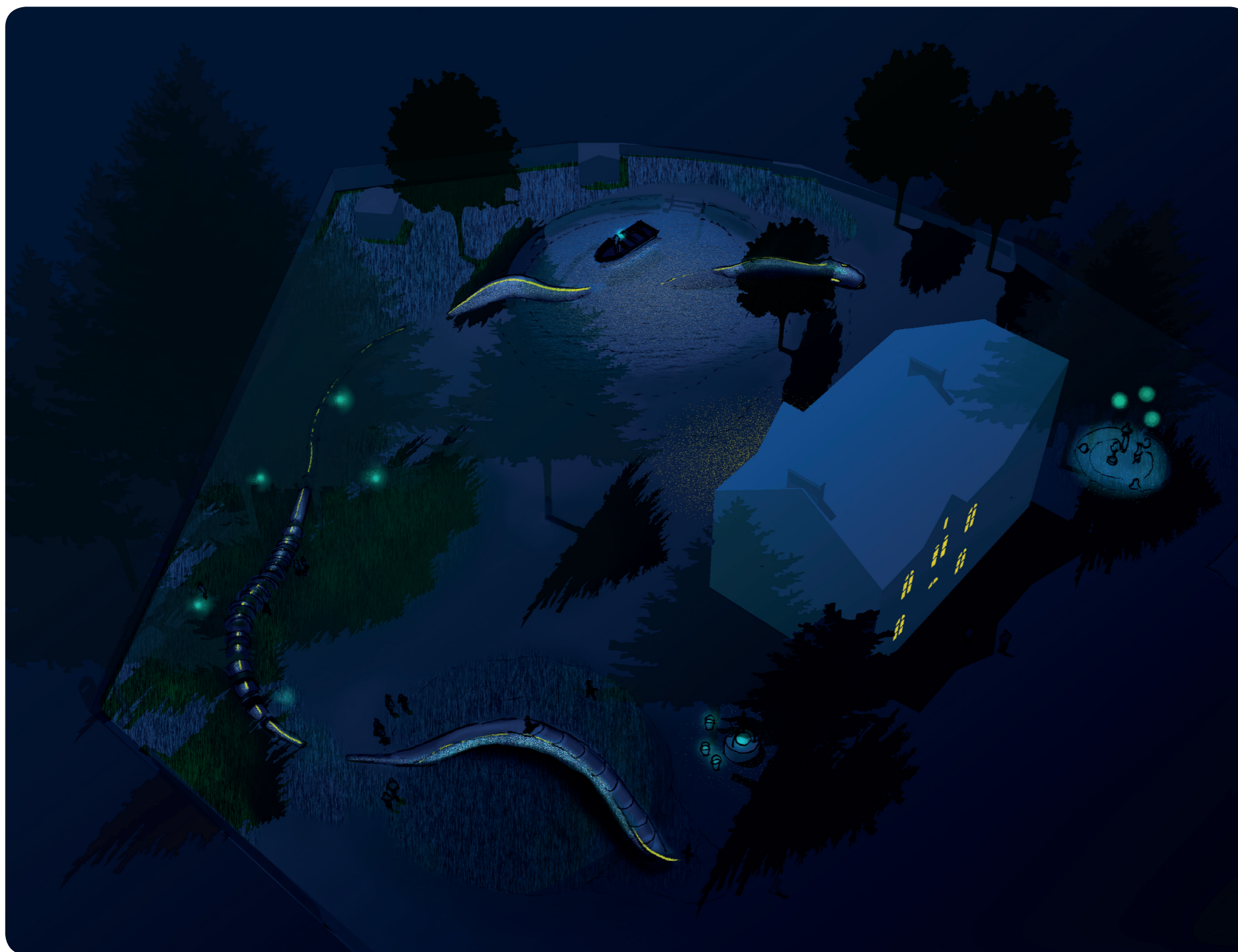
4

Éléments de mosaïque pour recouvrir en partie l'anguille géante

1&2 Delphine Deltombe, Nantes  
 Planisphère inversé en mosaïque de miroirs...  
 Centre périscolaire d'Etampes (91150) avril 2012.  
 Maître d'ouvrage : Mairie d'Etampes.  
 Randja architectes. Photos David Boureau.

3&4 Martine Blanchard, collection Rivages

5 Une référence emblématique : le dragon du parc Guell, Antoni Gaudi, Barcelone

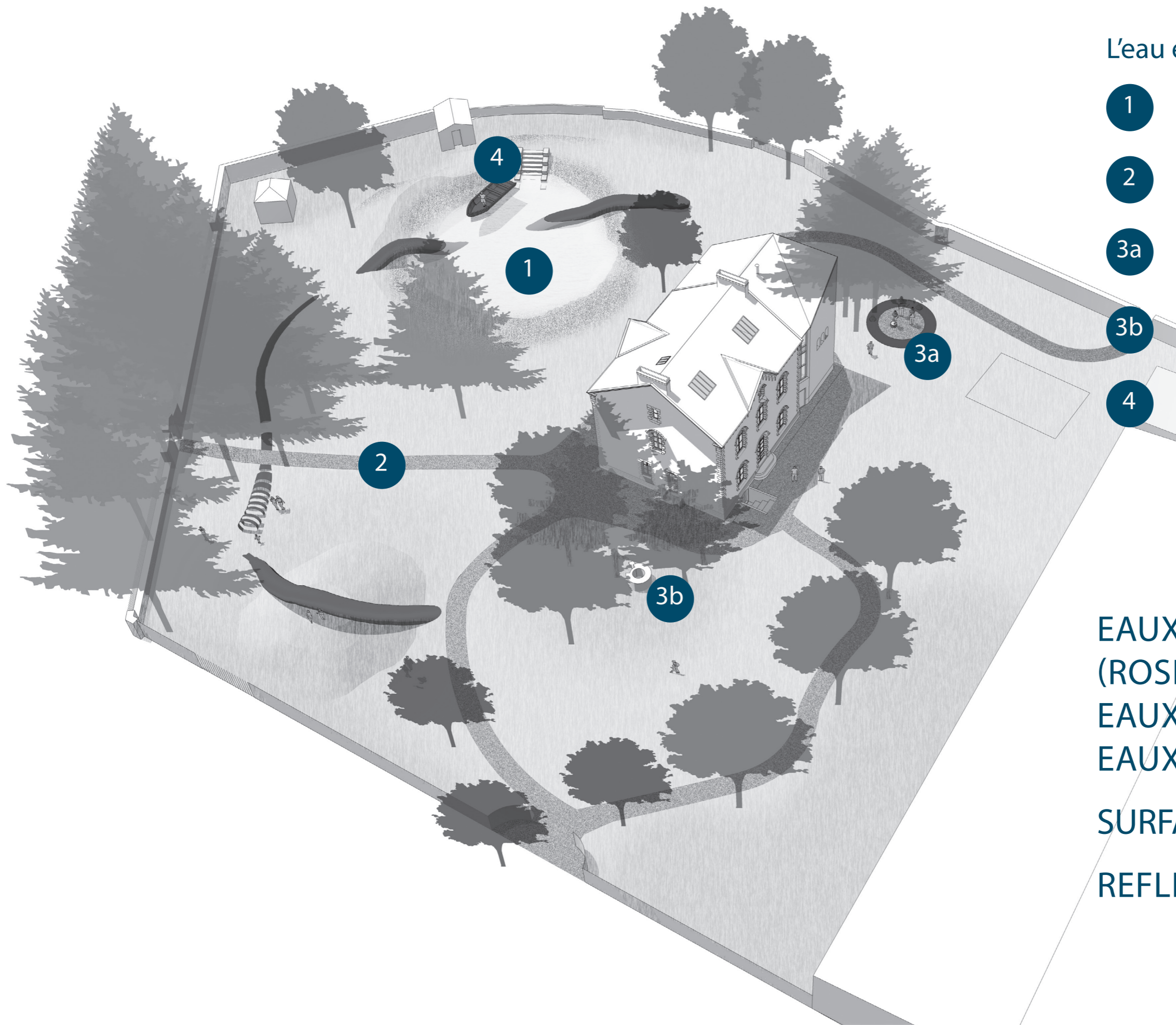


«...comme on se laisse aller à la pente de certains rêves qui vous conduisent à ces pays fantastiques, royaume de l'imagination et de la nuit. »

Alexandre Dumas

# l'eau et les contes

## images, sons et lumières

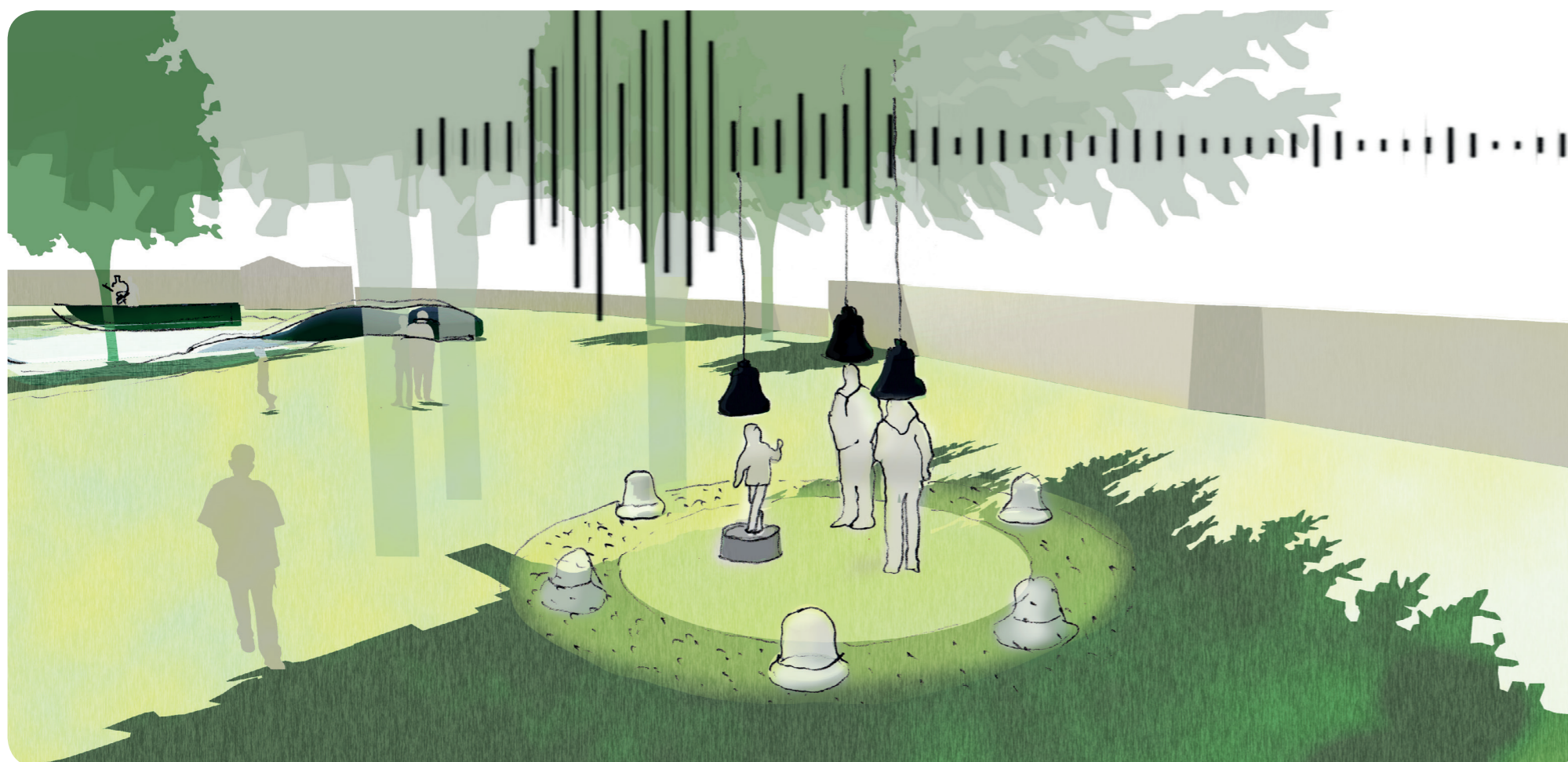


## L'eau et les contes

- 1 Eaux libres, eaux prises  
Eaux dormantes, eaux vives
- 2 Surfaces et profondeurs (périscopes)
- 3a Reflets et résonances  
Cloches d'Herbauges
- 3b Reflets et résonances  
Puits sans fond
- 4 Paroles données et prises à l'eau  
la toue du conteur

EAUX LIBRES, EAUX PRISES  
(ROSELIÈRES BOISÉES)  
EAUX DORMANTES  
EAUX VIVES

SURFACES ET PROFONDEURS  
REFLETS ET RÉSONANCES



## L'eau et les contes

- 3a Reflets et résonances  
Cloches d'Herbauges

Dispositif autour de 3 cloches sonores disposées à différentes hauteurs, fixées aux cèdres en place. Des cloches de jardin délimitent l'espace et créent une relation de correspondances entre les mondes végétal et sonore.





---

Liam Neill - Chaos and dreams yet to come - 2005

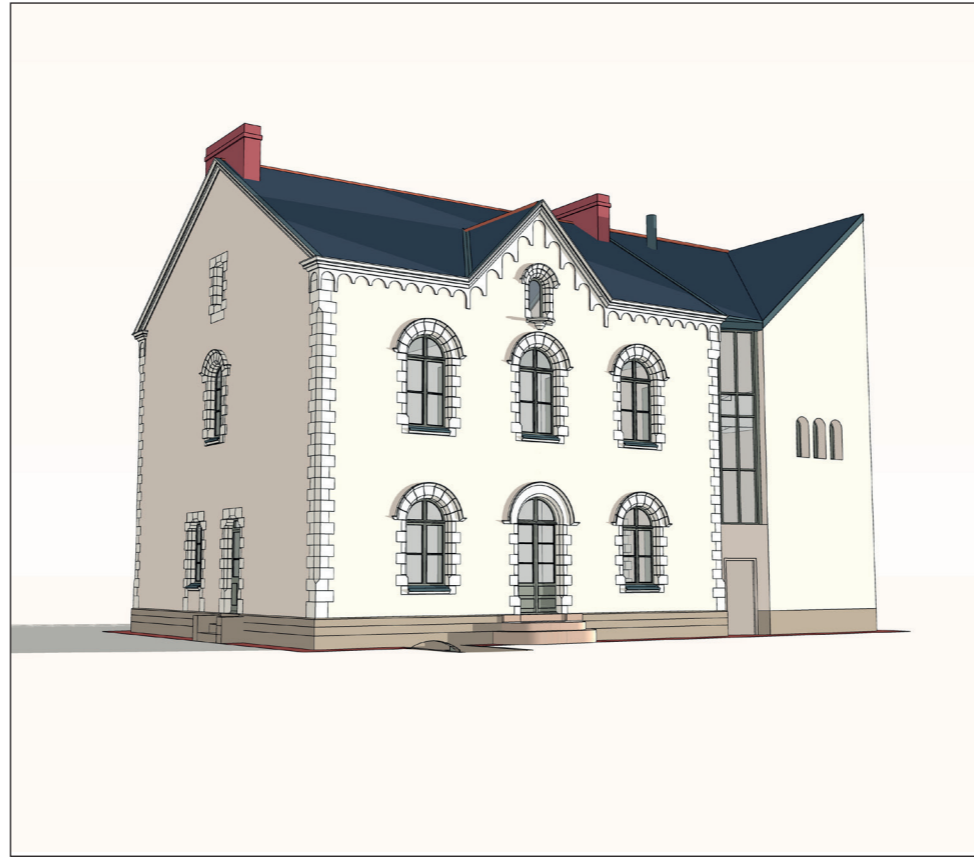


---

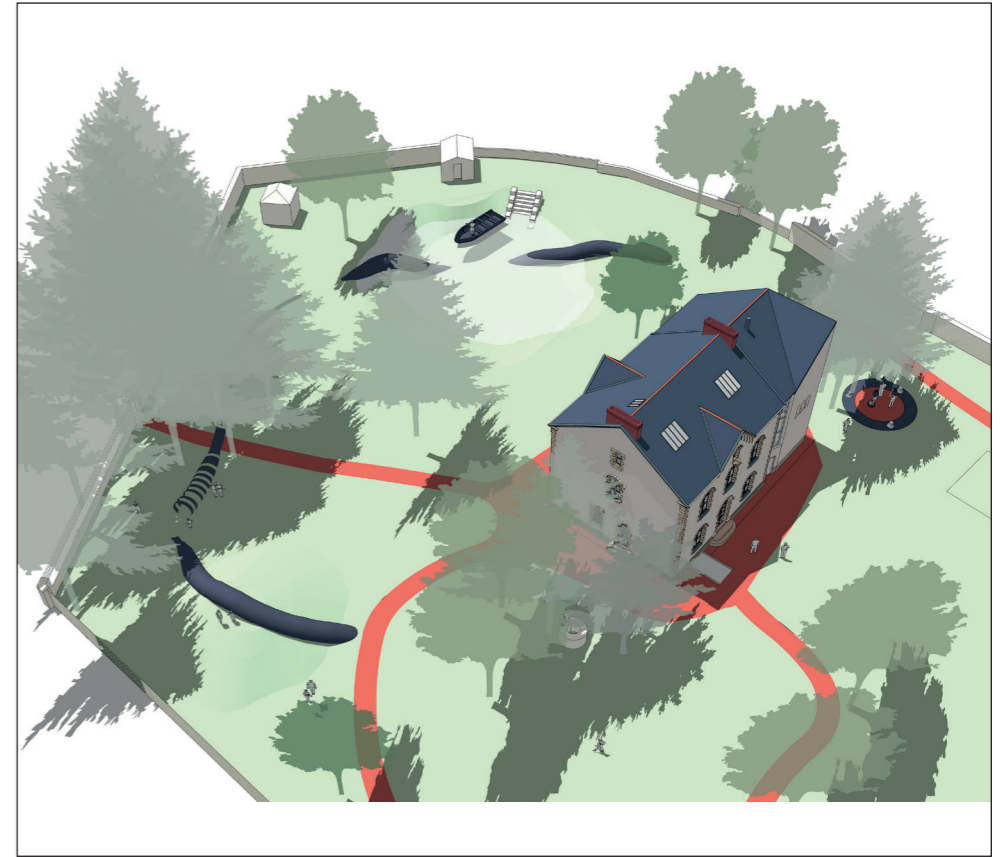
Parc du fabricant textile danois Kvadrat's HQ – Olafur Eliasson et Günther Vogt.



Façade sud du presbytère



Façade nord du presbytère



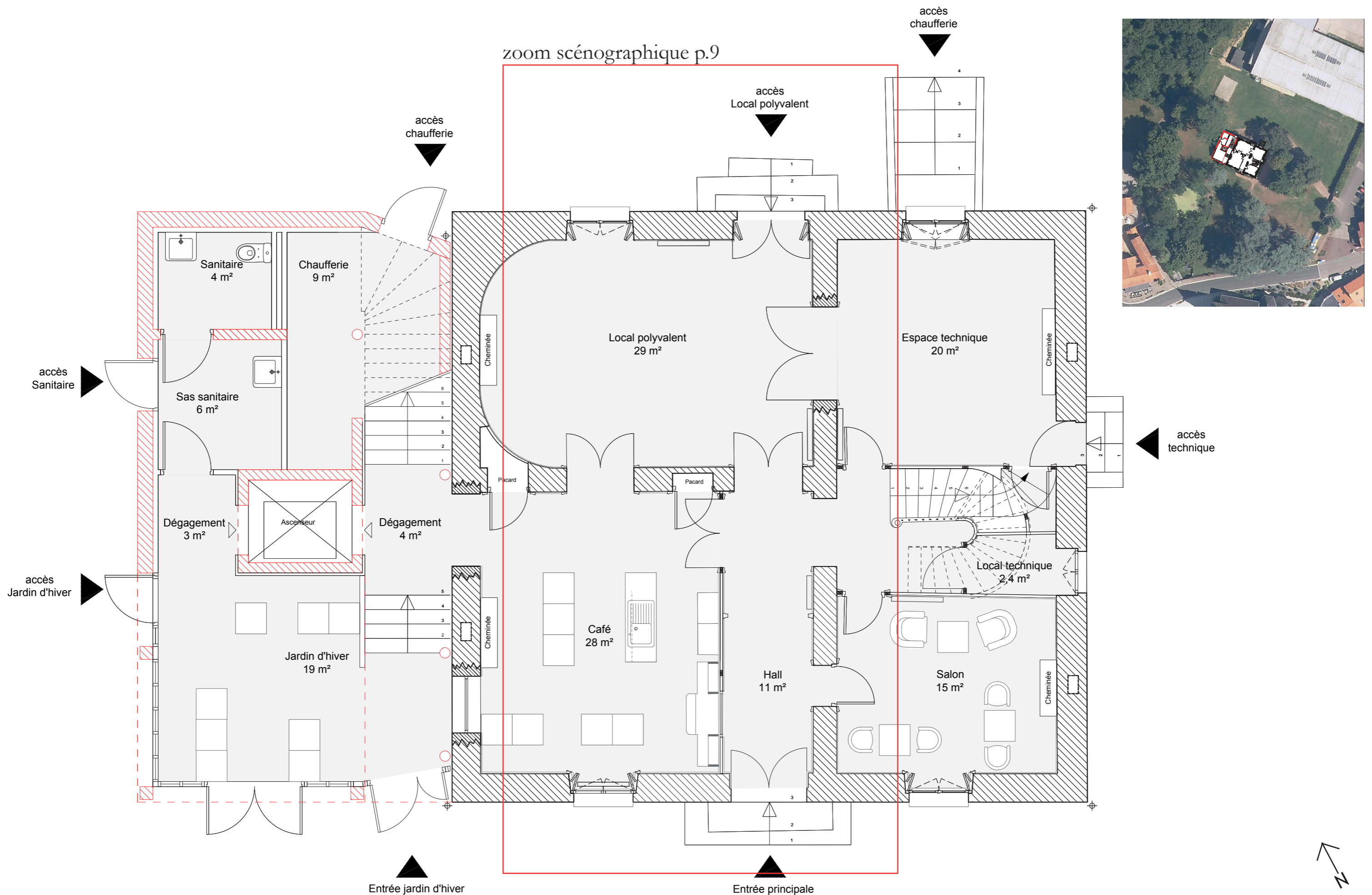
Vue aérienne du projet



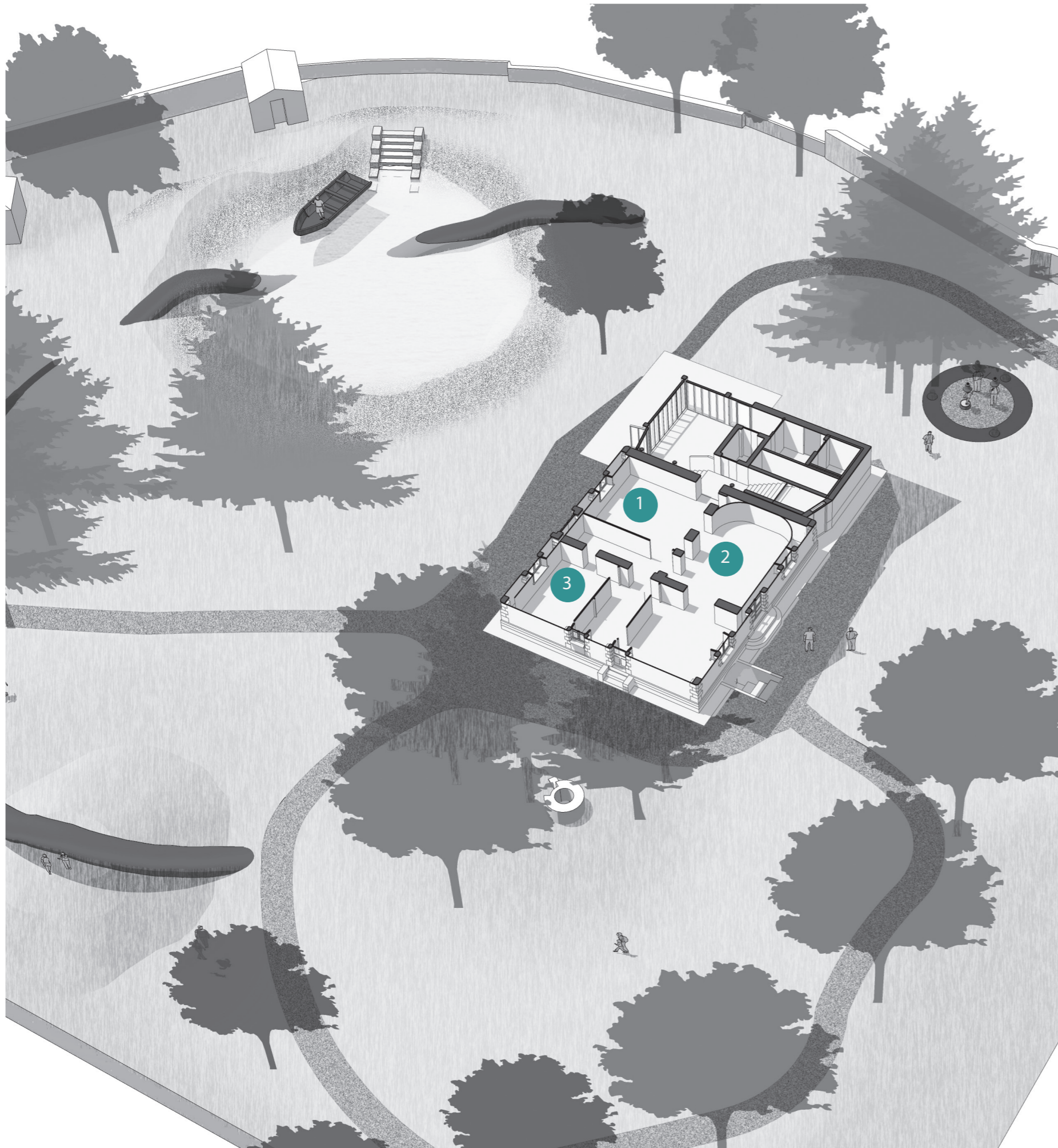
Vue depuis le côté sud du parc

## Le bâtiment et la scénographie du parc : vues 3D

Présentation du projet de réhabilitation et extension du presbytère et du parc de Saint-Aignan de Grand Lieu



Plan Rez-de-Chaussée



## Contes et légendes de Grand Lieu

- 1 Café contes, café curieux (RDC)
- 2 Transmission orale - téléphone arabe (RDC)
- 3 Salon Jules (Julie) d'Herbauges

## LÉGENDE HERBAUGES

## CONTE LE CHEVAL MALLET

## PIERRE AIGUË ET LA PRESQU'ÎLE DU DUN



## Contes et légendes

- 1 Café-contes  
Café curieux

COMMENT LES CONTES  
ET LÉGENDES DE GRAND  
LIEU SONT-ILS NÉS ?

- 2 Transmission orale  
« Téléphone arabe »

COMMENT LES  
CONTES ET LÉGENDES  
DE GRAND LIEU SE  
TRANSFORMENT-ILS ?

- 3 Salon  
Jules «Julie» d'Herbauges

1

Café-contes Café curieux

# COMMENT LES CONTES ET LÉGENDES DE GRAND LIEU SONT-ILS NÉS ?



## Contes et légendes

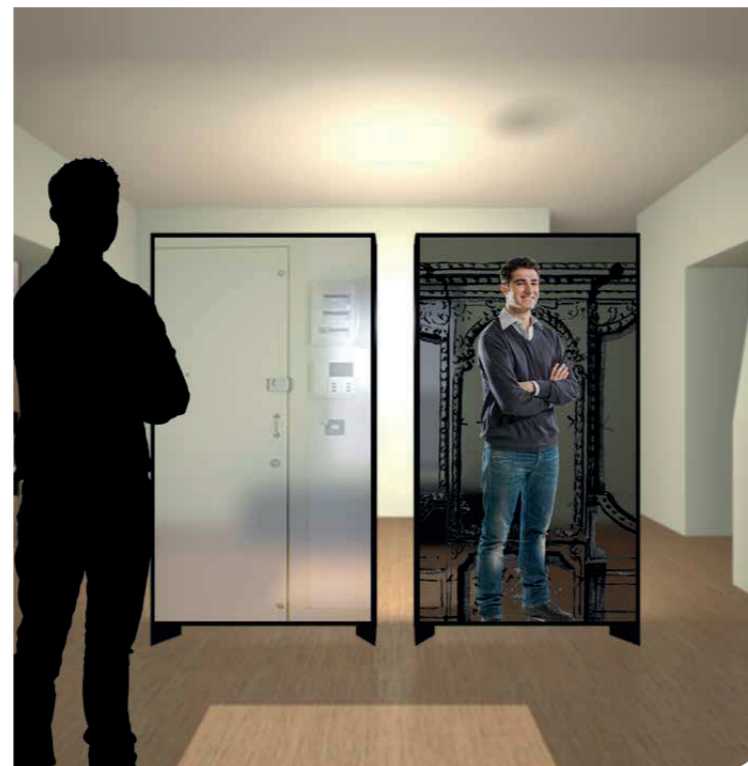
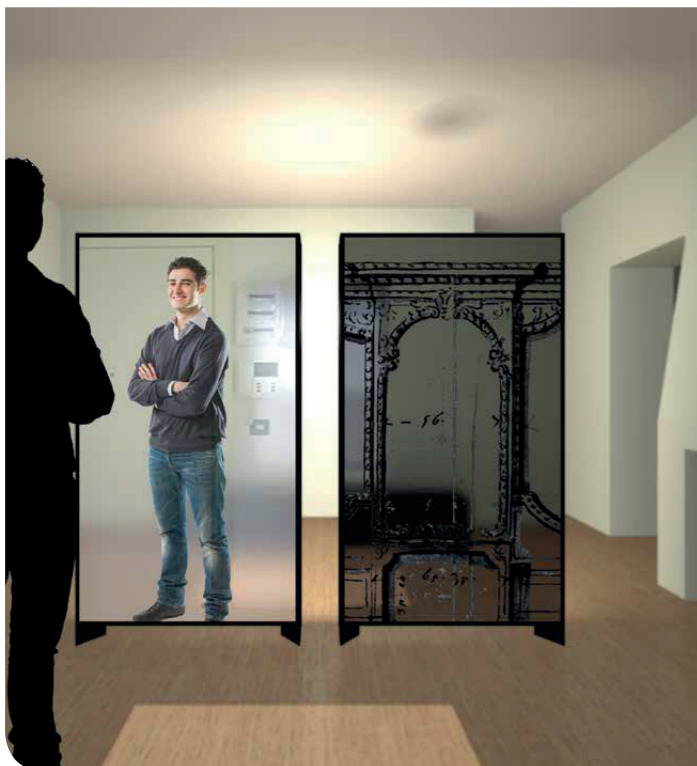
- 1 Café-contes  
Café curieux
  
- a Meuble comptoir  
avec ouverture sur couloir  
contenant une collection  
des eaux du Lac
  
- b Présentation  
  
sous cadres  
d'affiches  
de dessins et gravures  
de citations  
  
sous vitrines  
de planches d'herbiers  
d'animaux naturalisés  
  
sur étagères  
livres divers et variés  
dans placards existants
  
- c 3 Menus  
Herbauges  
Le cheval Mallet  
Pierre alguë et la presqu'île du dun  
  
+ le conte encore à écrire  
de l'anguille argentée

2

Transmission orale « Téléphone arabe »

## COMMENT LES CONTES ET LÉGENDES DE GRAND LIEU SE TRANSFORMENT-ILS ?

REDITES-MOI ÇA !



# 3

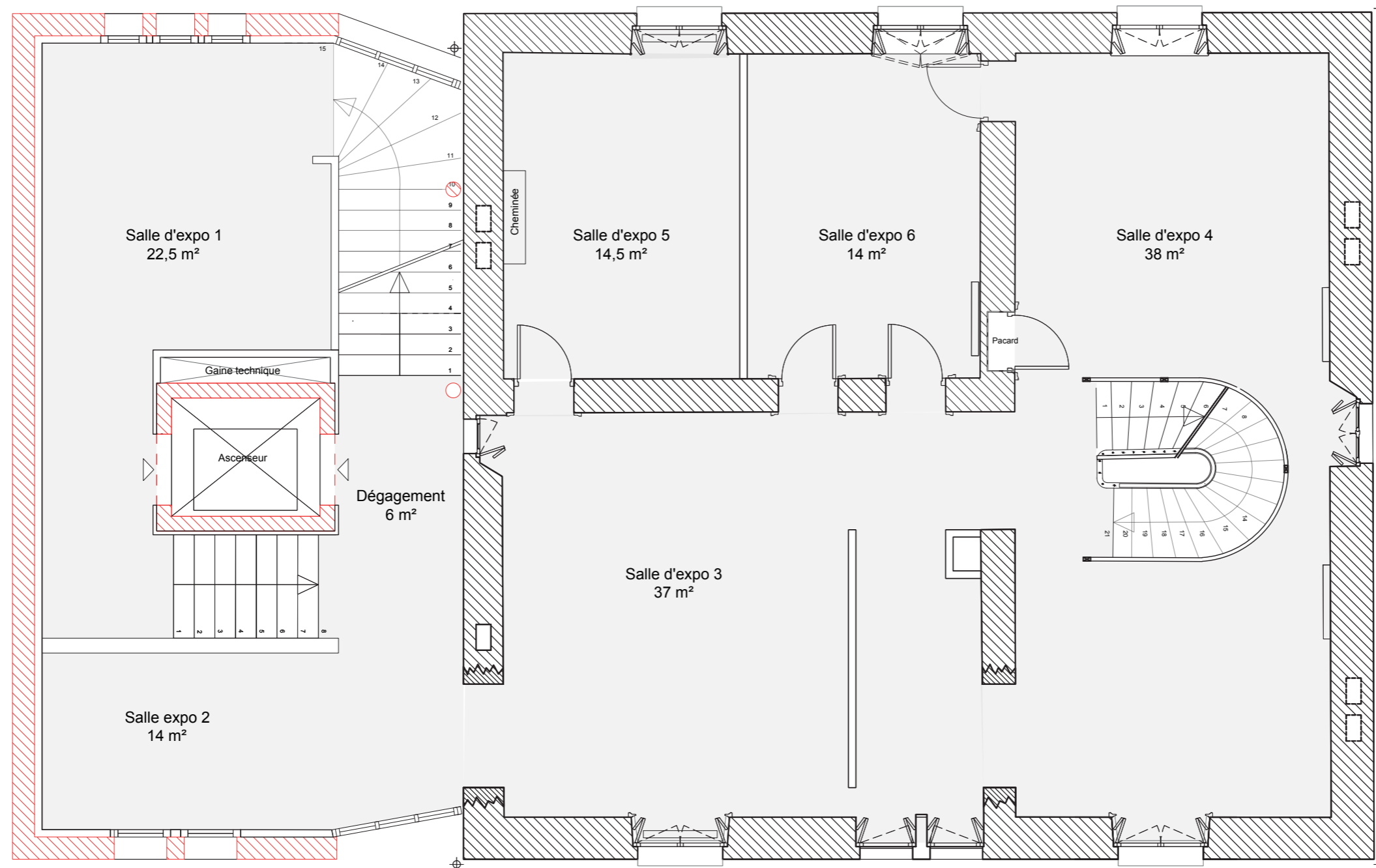
Salon Jules «Julie» d'Herbauges

## UNE FEMME DE TERROIR ET DE LITTÉRATURE AU 19<sup>E</sup> S.

La nuit était claire, quoique de gros nuages noirs, venant de la mer, chargeassent l'horizon couvert de vapeurs, et la lune se mirait dans le lac en faisant miroiter les rides légères formées par la brise. Les eaux, diminuées par les chaleurs de l'été, venaient battre au bas de la grève verdoyante avec un bruissement harmonieux. Une ligne d'écume blanchâtre suivait les contours du promontoire comme une feston d'argent, pendant qu'au delà des deux baies, qui, à droite et à gauche, s'enfoncent dans les terres, des bois épais projetaient sur l'eau de longues ombres noires et compactes. De distance en distance, un point obscur, immobile ou glissant lentement sur les flots, signalait une barque de pêcheur, et dans les traînées de lumière, les bandes d'oiseaux aquatiques qui abondent dans ces parages prenaient bruyamment leurs ébats.

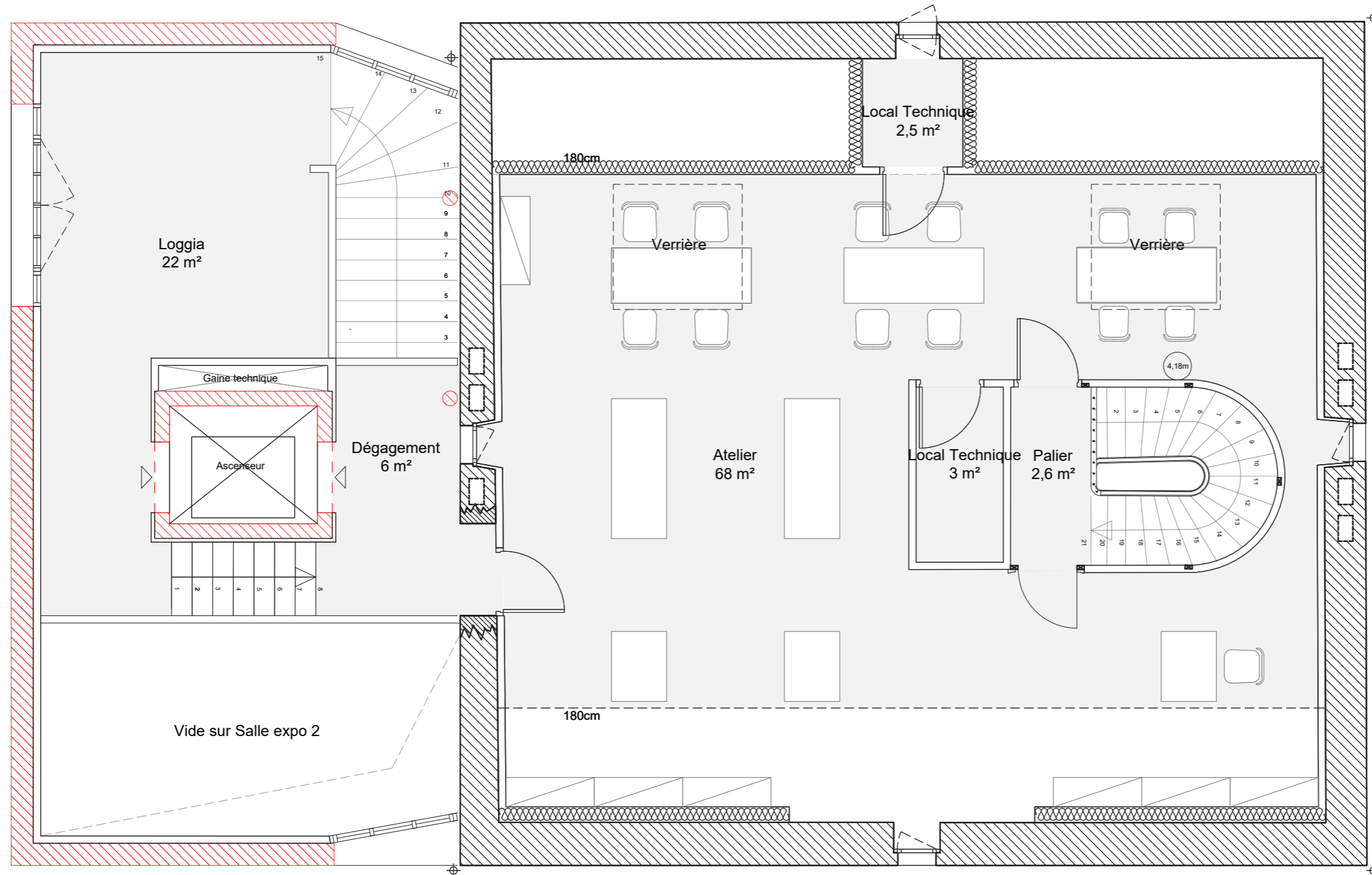
Jules d'Herbauges, Les Pêcheurs de Grand Lieu,  
dans La Revue de Bretagne et de Vendée, 1876 (tome 39)





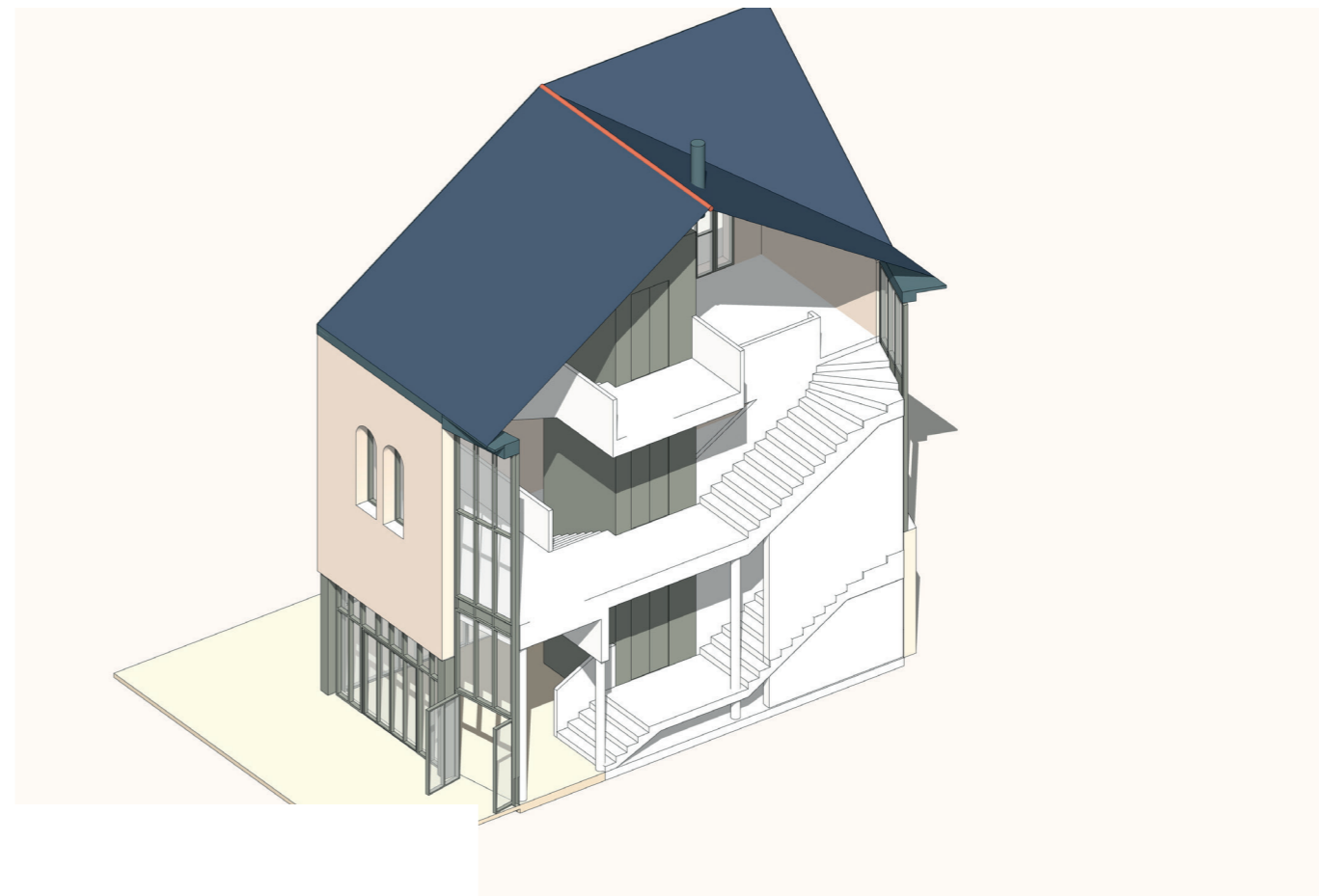
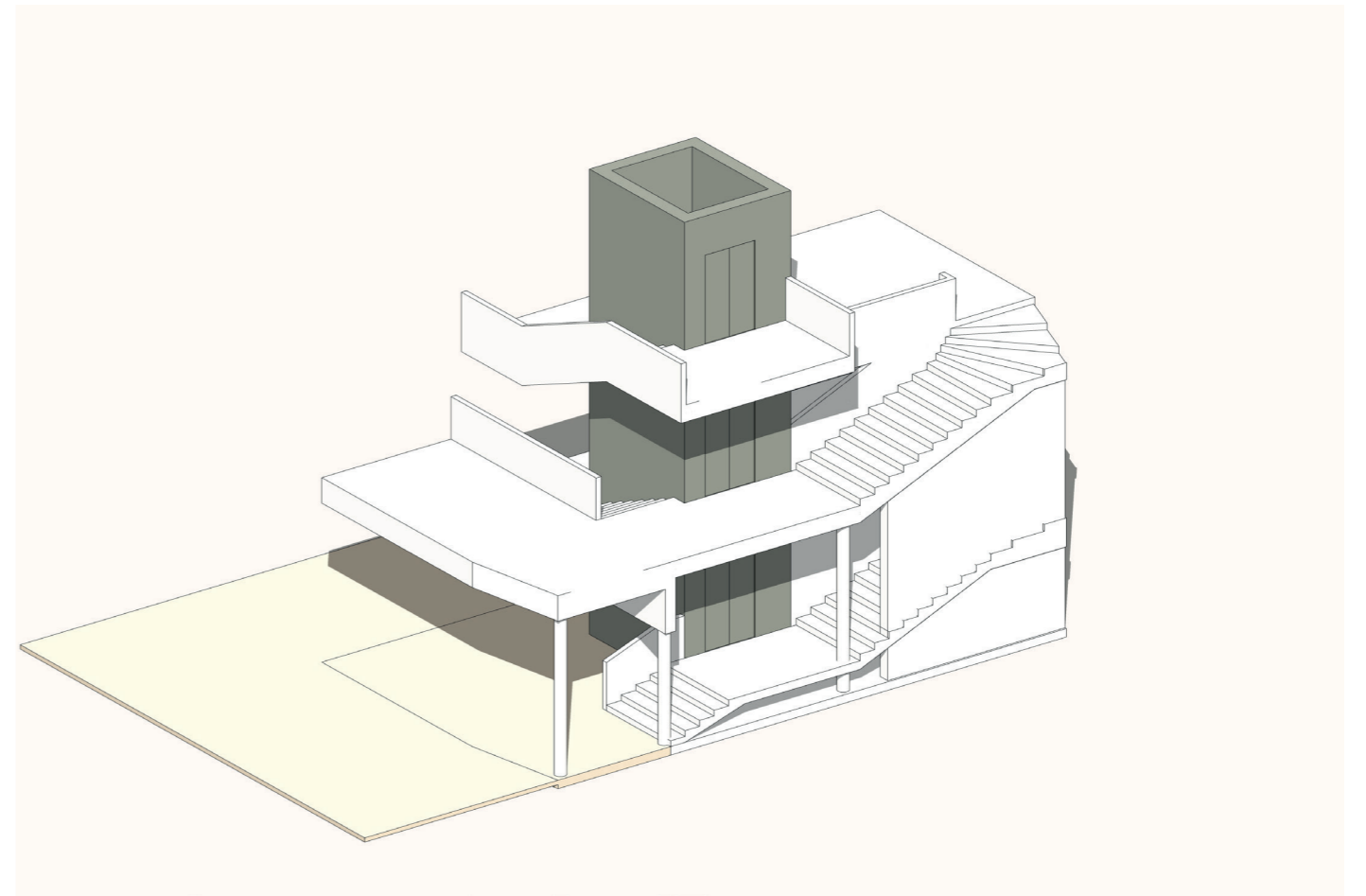
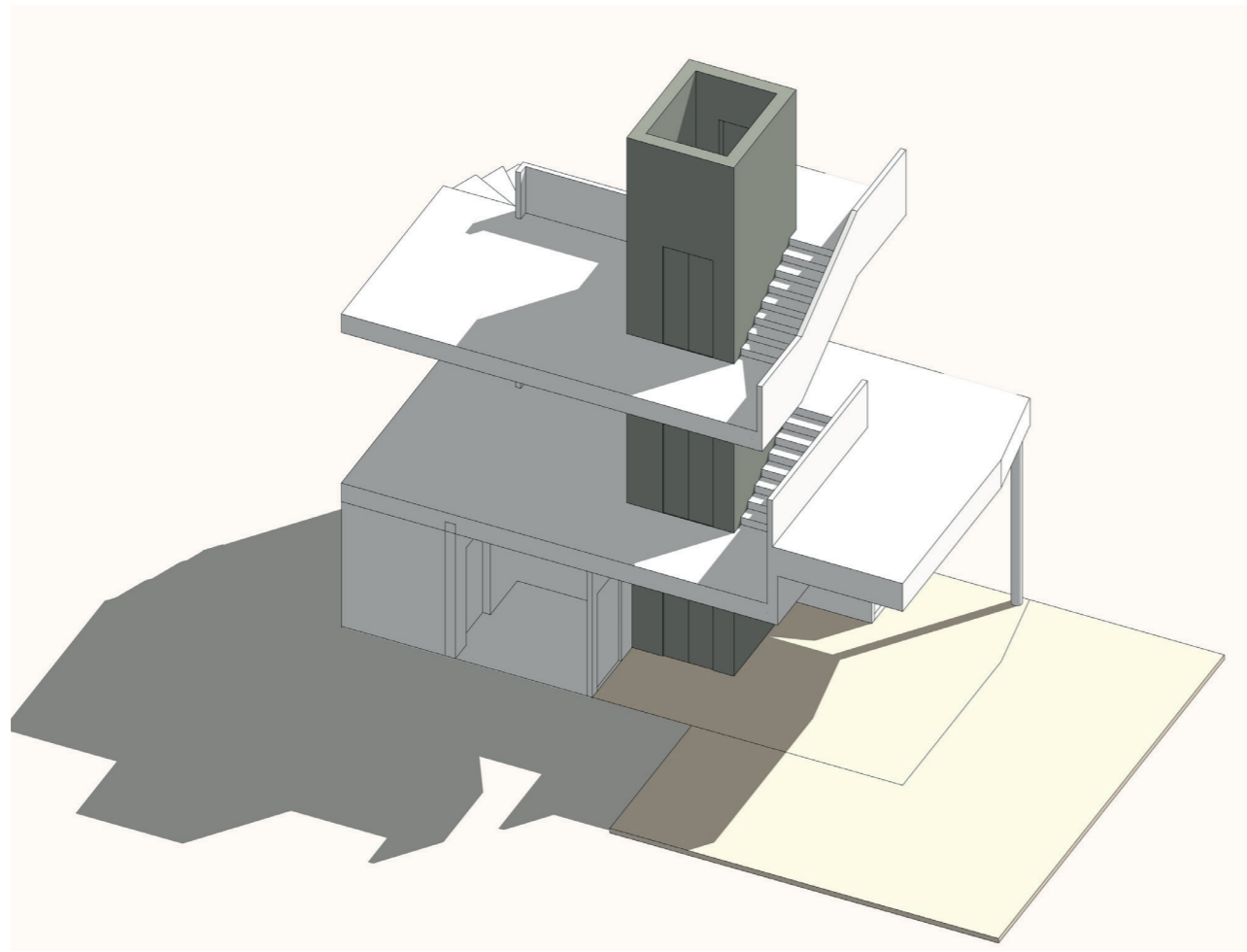
## Plan R+1





## Plan R+2





## Vues éclatée des circulations



## Plan de toiture

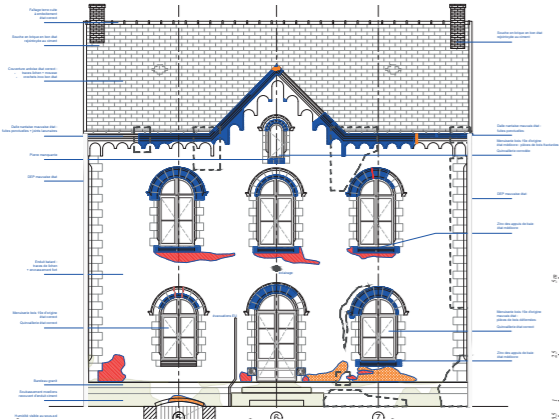
# PHASES D'ETUDES

**ESQUISSE**  
mars 2019

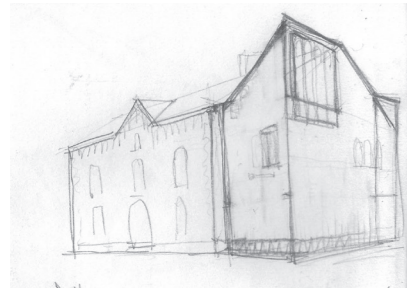
**AVP**  
mai 2019  
en cours ...

**DEPÔT DU PERMIS  
DE  
CONSTRUIRE**

**PRO-DCE**  
juin-juillet 2019



Diagnostic de l'état existant



Intentions architecturales



Croquis paysager



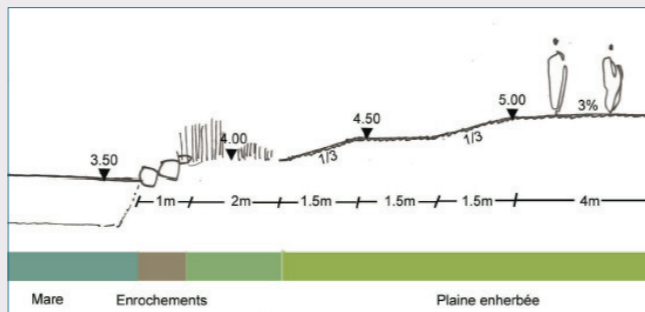
Orientations muséographiques



Vue 3D du bâtiment



Avancement des études scénographique et muséographique



Avancement du projet paysager

## Avancement du projet - phases étude

Présentation du projet de réhabilitation et extension du presbytère et du parc de Saint-Aignan de Grand Lieu

## PHASES CHANTIER





**Ouverture prochaine d'une souscription  
avec la Fondation du Patrimoine**



FONDATION



DU  
PATRIMOINE

# LA FONDATION DU PATRIMOINE

Préservons aujourd'hui l'avenir !



Le presbytère de Conquereuil  
avant et après travaux





Créé par la loi du 2 juillet 1996

1ère ORGANISATION privée d'intérêt PUBLIC

dédiée à la préservation

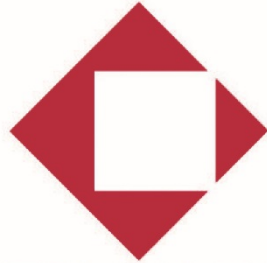
du PATRIMOINE de proximité

LA FONDATION EST LE SEUL ORGANISME HABILITÉ  
À OCTROYER UN LABEL OUVRANT DROIT À DÉDUCTION FISCALE

# Chaque année en France

40 000  
donateurs

FONDATION



DU  
PATRIMOINE

2 500  
Projets  
soutenus

200 M €  
de travaux  
accompagnés



# Ses objectifs

- **Sauvegarder** le patrimoine local non-protégé
- **Identifier** les sites et monuments en danger
- **Inciter** et **organiser** le partenariat entre les associations, les collectivités territoriales et les entreprises prêtes à engager des actions
- **Favoriser** la création d'emplois et la transmission des métiers et des savoir-faire

# La Fondation du patrimoine de Loire-Atlantique



→ Le travail de la Fondation c'est plus de 670 emplois maintenus ou créés en Loire-Atlantique depuis sa création.

# La Fondation du patrimoine œuvre sur le territoire: la souscription

- La Fondation permet également aux **acteurs publics ou associatifs** de faire appel à la **générosité publique** au moyen de la souscription.
- Il s'agit de son **moyen d'action privilégié**
- Grâce à la **reconnaissance d'utilité publique**, les dons sont **déductibles des impôts**.

# Les dons sont déductibles de l'impôt sur le revenu, ou de l'impôt sur la fortune immobilière et pour les entreprises de l'impôt sur les sociétés.

## BON DE SOUSCRIPTION

POUR LA RESTAURATION DE L'ESCALIER DE LA PORTE SAINT-MICHEL

OUI, je fais un don de ..... euros pour aider à la restauration de l'escalier de la Porte Saint-Michel et je bénéficie d'une réduction d'impôt pour l'année en cours.

et j'accepte que mon don soit affecté à un autre projet de sauvegarde du patrimoine ou au fonctionnement de la Fondation du patrimoine, si le projet n'aboutissait pas dans un délai de cinq années après le lancement de la présente souscription conformément au dossier validé initialement par la Fondation du patrimoine, si la collecte dépasse la part restant à la charge du porteur de projet ou si celle-ci était inactive (absence d'entrée ou sortie de fonds) pendant un délai de deux ans.

Nom ou société : .....

Adresse : .....

Code Postal : ..... Ville : .....

E-mail : .....

Tél.: .....

Paiement en espèces : nous vous adresserons votre reçu fiscal aux coordonnées indiquées ci-dessus.

Paiement par chèque : merci de libeller votre chèque à l'ordre de « Fondation du patrimoine - Restauration de l'escalier de la Porte Saint-Michel ». Le reçu fiscal sera établi à l'attention de l'émetteur domicilié à l'adresse figurant sur le chèque et adressé par mail\*.

Pensez au don en ligne ! Retrouvez ce projet sur notre site internet [www.fondation-patrimoine.org/59408](http://www.fondation-patrimoine.org/59408) de la Fondation du patrimoine ou flashez le QR code ci-contre :

\* Si vous souhaitez recevoir votre reçu fiscal par courrier, merci de cocher la case ci-contre

Je souhaite bénéficier d'une réduction d'impôt au titre de l'impôt :

sur le revenu

ou

sur la fortune immobilière

ou

sur les sociétés

Pour les particuliers, votre don ouvre droit à une réduction :  
- de l'impôt sur le revenu à hauteur de 66% du don et dans la limite de 20% du revenu imposable. Exemple : Un don de 100 € = 66 € d'économie d'impôt.

ou  
- de l'impôt sur la fortune immobilière à hauteur de 75% du don dans la limite de 50 000 € (cette limite est atteinte lorsque le don est de 66 666 €). Exemple : Un don de 100 € = 75 € d'économie d'impôt.

Pour les entreprises, le don ouvre droit à une réduction :  
- de 60% du don et dans la limite de 5% du chiffre d'affaires HT. Exemple : Un don de 500 € = 300 € d'économie d'impôt.

Coupon réponse à renvoyer à :

Fondation du patrimoine  
délégation de Loire-Atlantique  
110 rue de Frémur  
49 000 ANGERS

Les informations recueillies sont nécessaires à la gestion de votre don. Elles font l'objet d'un traitement informatique et sont destinées au service administratif de la Fondation du patrimoine. Seul le maître d'ouvrage de la restauration que vous avez décidé de soutenir sera également destinataire ; toutefois si vous ne souhaitez pas que nous lui communiquions vos coordonnées et le montant de votre don, veuillez cocher la case ci-contre.

En application des articles 39 et suivants de la loi du 6 janvier 1978 modifiée, vous bénéficiez d'un droit d'accès et de rectification aux informations qui vous concernent ainsi que d'un droit de suppression de ces mêmes données. Si vous souhaitez exercer ce droit et obtenir communication des informations vous concernant, veuillez-vous adresser à la Délégation des Pays de la Loire de la Fondation du patrimoine dont vous dépendez. La Fondation du patrimoine s'engage à reverser au maître d'ouvrage les sommes ainsi recueillies nettes des frais de gestion évalués forfaitairement à 6% du montant des dons. Les personnes ayant reçu le label de la Fondation du patrimoine ne pourront pas bénéficier d'une réduction d'impôt pendant toute la durée d'effet dudit label. Les entreprises travaillant sur ce chantier de restauration ne pourront pas faire un don ouvrant droit à une réduction d'impôt.

## LA FONDATION DU PATRIMOINE

### STATUT

Créée par la loi du 2 juillet 1996 et reconnue d'utilité publique en 1997, la Fondation du patrimoine est un organisme au carrefour du privé et du public.

### FONDATION



DU PATRIMOINE

Habilitée conjointement par le Ministère de l'économie, des finances et de l'industrie et le Ministère de la culture et de la communication, elle accompagne concrètement les propriétaires privés et publics dans leur projet de restauration par des aides techniques et financières efficaces.

Tous les projets de restauration susceptibles d'être soutenus par notre fondation sont étudiés en étroite concertation avec les services de l'Etat (UDAP).

### MISSION

La Fondation du patrimoine a reçu pour mission de sauvegarder et mettre en valeur le patrimoine bâti et paysager de nos régions, en identifiant les édifices et sites menacés de dégradation ou de disparition, et en sensibilisant les acteurs locaux à la nécessité de leur restauration.

### ORGANISATION

La Fondation du patrimoine dispose d'une organisation décentralisée à l'échelle régionale, départementale et locale grâce à la présence de plus de 500 délégués et 60 salariés.

## CONTACTS

### FONDATION DU PATRIMOINE DE LOIRE-ATLANTIQUE

110 rue de Frémur  
49 000 ANGERS  
02 41 39 48 98  
[www.fondation-patrimoine.org](http://www.fondation-patrimoine.org)

### VILLE DE GUÉRENDE

7, place du Marché au Bois  
44350 Guérande  
02 40 15 60 40  
[www.ville-guerande.fr](http://www.ville-guerande.fr)



## MÉCÉNAT

### PORTE SAINT-MICHEL

#### ESCALIER DU 15<sup>e</sup> SIÈCLE

Votre don pour restaurer marche par marche



# Souscription en cours en Loire Atlantique

Le Patrimoine Militaire,  
Industriel, Religieux, Urbain,  
Rural, Naturel...



Les vitraux de l'église d'Orvault



Le pont romain de Mouzillon



Le Super Constellation



Les remparts de Guérande

82  
projets publics

soutenus depuis l'origine  
en Loire-Atlantique



L'horloge de Vertou

# **PRESBYTERE : UN TIERS-LIEU EN DEVENIR**

dans le cadre du projet Rives de Grand lieu,  
en lien et en coordination avec les lieux  
de médiation existant :

Espace Vie Locale, médiathèque « Le Jardin de  
lecture », Ecole Municipale de Musique



La commune est convaincue de la nécessité de créer ici un **tiers lieu** sur le thème des contes et légendes.

### **Qu'est-ce qu'un tiers-lieu :**

Un tiers-lieu (ou 3<sup>e</sup> lieu) fait référence aux environnements sociaux qui se distinguent du 1<sup>er</sup> lieu (le foyer) et du 2<sup>nd</sup> lieu (le travail). Le tiers-lieu s'entend comme volet complémentaire destiné à la vie sociale de la communauté et se rapporte à des espaces où les individus peuvent se rencontrer, se réunir et échanger.

Il peut prendre la forme d'espaces de travail partagés, d'ateliers partagés, de Fab Labs (laboratoires de fabrication) et accueillir des services hybrides : salles de réunions, jardins partagés, boutiques partagées, cafés, épiceries, ressourceries, espaces de médiation culturelle et bien d'autres...



## Planning prévisionnel :

- ✓ Lancement de l'appel à projet : lundi 29 avril 2019,
- ✓ Date limite de réception des candidatures : mi-juin 2019,
- ✓ Pré sélection des dossiers : fin juin 2019,
- ✓ Visite du site pour les candidats pré sélectionnés, en présence des membres du comité de sélection : 1<sup>re</sup> quinzaine de juillet,
- ✓ Date limite de réception du projet pluriannuel détaillé des candidats pré sélectionnés : fin août 2019,
- ✓ Audition des candidats : septembre 2019

Notification du(des) projet(s) retenu(s) : octobre 2019

L'ensemble des pièces du dossier de consultation sera accessible dès lundi 29 avril prochain sur : **[www.saint-aignan-grandlieu.fr](http://www.saint-aignan-grandlieu.fr)**

Si vous souhaitez **rejoindre le comité de sélection**, contact : Myriam Bouet. Tél. 02 40 26 44 37. Email : [mbouet@sagl.fr](mailto:mbouet@sagl.fr)



**MERCI DE VOTRE ATTENTION**

